

しんきん

フレッシュチャージ キャンペーン2022



キャンペーン期間

2022年2月1日(火)～6月30日(木)

対象／今年4月から新社会人となる方等
対象取引／次のお取引の中から

いずれか1項目以上のご契約をいただいた方

- 当金庫への給与振込指定
- しんきんVISA、JCBカード新規ご契約
※しんきんVISAカード「Neo Stage」は29歳まで年会費無料
- 個人ローン新規お申込み〔マイカーローン 他〕
- カードローン新規ご契約
- 定期積金新規ご契約
- 個人インターネットバンキング
新規ご契約〔基本料無料〕

キャンペーン期間中、ご契約の
お客様に素敵なプレゼント!

ウイルス対策衛生3点セット



不織布マスク3枚入

※写真はイメージです。※無くなり次第終了とさせていただきます。



アルコール除菌
ウエットシート10枚



除菌アルコール
スプレー10ml

しんきんATM ゼロネットサービス

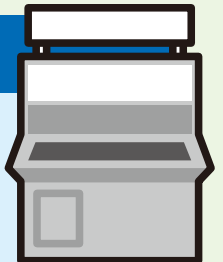
さらに
お得な情報!

しんきんのキャッシュカードなら、
全国のしんきんATMで手数料が無料で
預金の引出しおよび預入れができます。

ご利用手数料が無料の時間帯

平日 ● 8:45～18:00の入出金
土曜日 ● 9:00～14:00の出金

※上記以外の時間帯および日曜・祝休日の利用には所定の手数料が必要です。
※土曜日については手数料のかかる信用金庫があります。
※本サービスをご利用いただけないATMが一部あります。



100th
anniversary

おかげさまで創立100周年
上田信用金庫

詳しくは、お近くのしんきん窓口または
ローンセンターまでお問い合わせ下さい。

<http://www.ueda-shinkin.jp>

上田しんきん

検索

目的に合わせて

定期積金で 計画的に貯めよう!!

旅行 海外旅行費用
約24.5万円



※年間平均費用
一般社団法人日本旅行業協会
「海外旅行者数と海外旅行費用の推移」(2017)より

目標額

毎月の掛け金

100万円

契約期間3年
[36回]

契約期間5年
[60回]

28,000円

17,000円

200万円

56,000円

34,000円

300万円

84,000円

50,000円

※掛け金は5,000円から可能です。
※契約期間(掛込期間)は1年から5年まで年単位で選択できます。

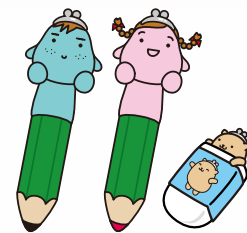
家



注文住宅購入の手持ち資金
約617.7万円

※独立行政法人住宅金融支援機構：
フラット35利用者調査(2020年度)より

教育



高校入学から大学卒業までに
必要な費用 約939.1万円

※日本政策金融公庫教育費負担の実態調査(令和2年度)より

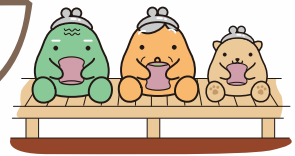
マイカー



国産車の販売価格帯

- 軽自動車 約90万円~220万円
- SUV 約160万円~500万円
- ミニバン 約180万円~650万円

**セカンド
ライフ**



老後の生活費

約23.3万円/月

※総務省令和2年度家計調査年報より

がまぐちさんち
©2005-kanko!



おかげさまで 創立100周年

上田信用金庫

ライフプランに合わせて
コツコツ貯めてみませんか?